

## CARATTERISTICHE GENERALI/GENERAL FEATURES

### DIAMETRI/SIZES:

Dal/From: Ø 2"- DN 50 A/Up to: Ø 12"- DN 300

### CONNESSIONI/END CONNECTIONS:

**FLANGIATO/FLANGED:** ISO - ANSI - BS - VICTAULIC STANDARD  
**FILETTATO/THREADED:** BSP - NPT

**LETTURA/READING:** m<sup>3</sup> - US Gallon

**PRESSIONI/PRESSURES:** max. 16 bar (225 psi)

**TEMPERATURE/TEMPERATURES:** max. 50°C (122 °F)

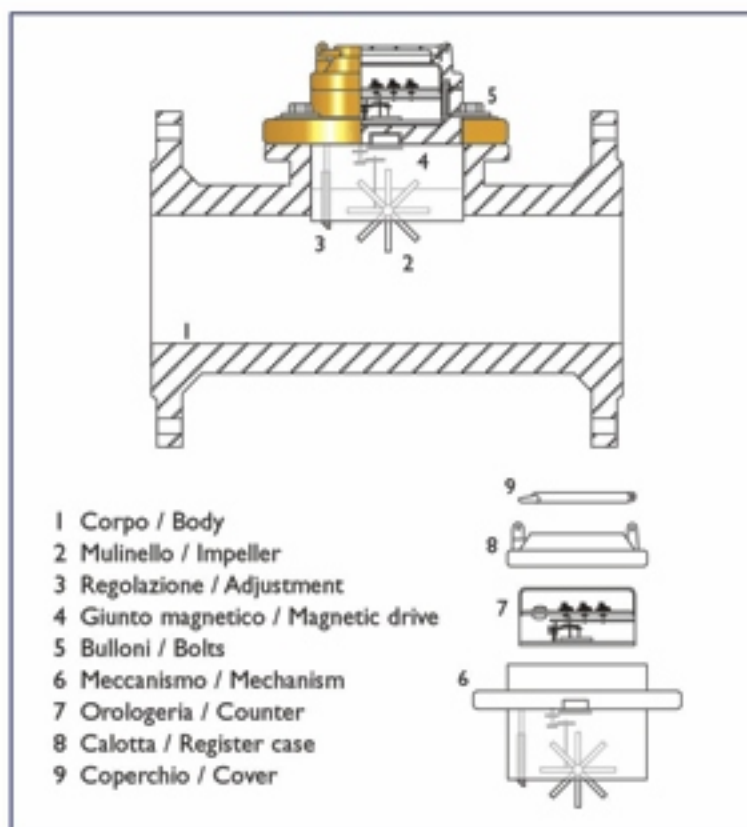
### MATERIALI/MATERIALS:

**CORPO/BODY:** Ghisa/Cast Iron GG25  
 Acciaio Inox/Stainless Steel  
**COPERCHIO/COVER:** Metallico/Metallic  
 Tecnopolimero/Technopolymer  
**BULLONI/BOLTS:** Acciaio Inox/Stainless Steel

### ALTRE ESECUZIONI DISPONIBILI SU RICHIESTA

OTHERS FEATURES AVAILABLE ON REQUEST

Le caratteristiche dei prodotti possono essere soggette a variazioni senza preavviso  
 Products features may be changed without notice



- 1 Corpo / Body
- 2 Mulinello / Impeller
- 3 Regolazione / Adjustment
- 4 Giunto magnetico / Magnetic drive
- 5 Bulloni / Bolts
- 6 Meccanismo / Mechanism
- 7 Orologeria / Counter
- 8 Calotta / Register case
- 9 Coperchio / Cover

## TECNIDRO PRODUCE ANCHE/TECNIDRO ALSO PRODUCE

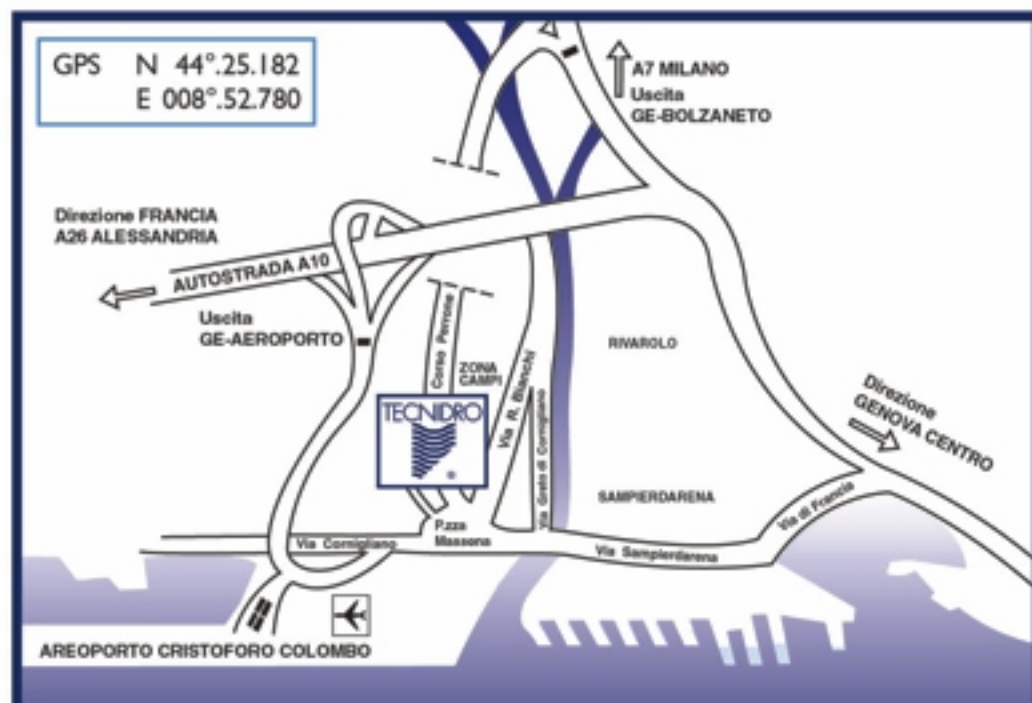
1 - **VALVOLE DI REGOLAZIONE**  
 CONTROL VALVES

2 - **VALVOLE DI CONTROLAVAGGIO**  
 BACKFLUSH VALVES

3 - **LIMITATORI DI PORTATA**  
 FLOW LIMITERS

4 - **SISTEMI DI TELECONTROLLO**  
 AUTOMATIC REMOTE CONTROLS

5 - **SISTEMI A SCHEDA PREPAGATA**  
 PREPAYED DELIVERY SYSTEM



**TECNIDRO S.r.l.**

Factory & Headquarter  
 Via R. Bianchi - B1 Verde - 16152 Genova Campi - Italy  
 Tel. ++39-010-6017016 - Fax. ++39-010-6016021  
 www.tecnidro.com - www.tecnidro.it  
 e-mail: tec@tecnidro.com

Distribuito da: